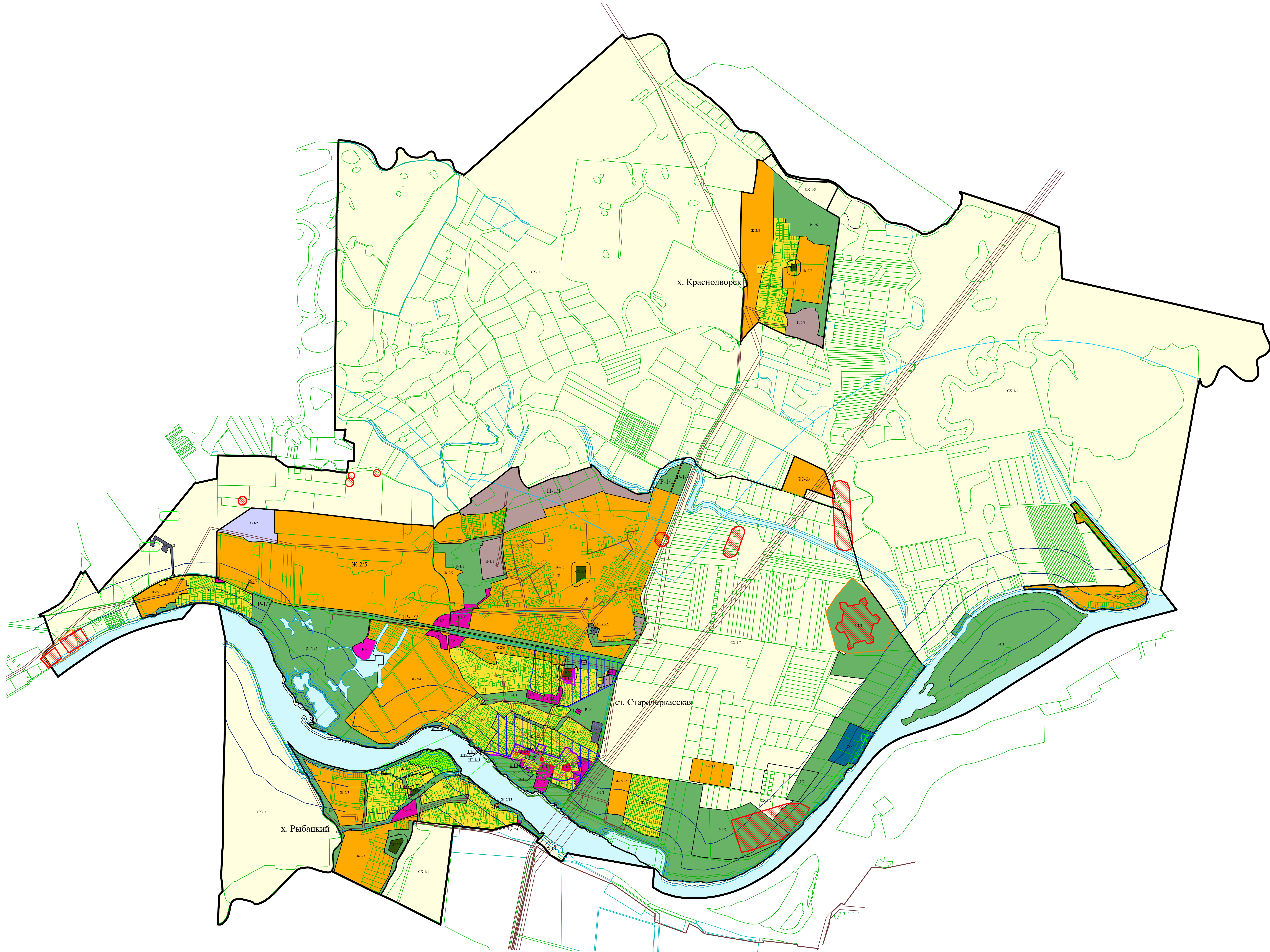


ПРАВИЛА ЗЕМЛЕПОЛЬЗОВАНИЯ И ЗАСТРОЙКИ СТАРОЧЕРКАССКОГО СЕЛЬСКОГО ПОСЕЛЕНИЯ  
АКСАЙСКОГО РАЙОНА РОСТОВСКОЙ ОБЛАСТИ  
Карта градостроительного зонирования Старочеркасского сельского поселения, М 1:25 000



Условные обозначения:

Граница сельского поселения  
Граница населенного пункта

Территориальные зоны:

**Общественно-деловые зоны:**

Ц-1/1; Ц-1/2; Ц-1/3; Ц-1/4; Ц-1/5; Ц-1/6; Ц-1/7; Ц-1/8. Обслуживание жилой застройки

**Жилые зоны:**

Ж-1/1; Ж-1/2; Ж-1/3; Ж-1/4; Ж-1/5; Ж-1/6; Ж-1/7. Существующая жилая застройка  
Ж-2/1; Ж-2/2; Ж-2/3; Ж-2/4; Ж-2/5; Ж-2/6; Ж-2/7; Ж-2/8; Ж-2/9; Ж-2/10; Ж-2/11; Ж-2/12; Ж-2/13. Зона развития жилой застройки

**Зоны специального назначения:**

СО-1. Зона водопроводных и иных технических сооружений  
СО-2. Зона очистных сооружений  
СО-3/1; СО-3/2; СО-3/3. Зона кладбищ и мемориальных парков

**Производственные зоны:**

П-1/1; П-1/2; П-1/3. Зона промышленных, производственных, коммунальных и складских объектов IV класса опасности.

**Отдых (рекреация):**

Р-1/1; Р-1/2; Р-1/3; Р-1/4; Р-1/5; Р-1/6; Р-1/7. Отдых (рекреация)

**Сельскохозяйственные зоны:**

СХ-1/1; СХ-1/2; СХ-1/3. Сельскохозяйственное использование  
СХ-2. Существующее ведение садоводства

**Инженерно-транспортные зоны:**

ИТ-1/1; ИТ-1/2; ИТ-1/3. Зона инженерно-транспортной инфраструктуры

Земли покрытые поверхностными водами

**Зоны с особыми условиями использования:**

Санитарно-защитная зона предприятий, сооружений и иных объектов

**Водоохранные зоны:**

Водоохранная зона

**Прибрежные защитные полосы:**

Прибрежная защитная полоса

**Береговые полосы:**

Береговая полоса

**Охранная зона инженерных коммуникаций:**

Зона санитарного разрыва от высоковольтной линии электропередач (ЛЭП)

Зоны санитарной охраны источников питьевого и хозяйственно-бытового водоснабжения и водопроводов питьевого назначения

Второй пояс зоны санитарной охраны источника водоснабжения

Третий пояс зоны санитарной охраны источника водоснабжения

**Объекты культурного наследия, границы их территорий:**

Единая охранная зона объектов культурного наследия

Единая зона регулирования застройки и хозяйственной деятельности объектов культурного наследия

Единая зона охраняемого природного ландшафта объектов культурного наследия

Границы территории объекта культурного наследия федерального значения

Границы территории объекта культурного наследия регионального значения

Границы территории выявленного объекта культурного наследия

							2022-ИТЗЗ
							Внесение изменений в правила землепользования и застройки Старочеркасского сельского поселения Аксайского района Ростовской области
Изм.	Кол.уч.	Лист	Желок.	Подпись	Дата		
Проверил	Войнова					Правила землепользования и застройки Старочеркасского сельского поселения Аксайского района Ростовской области	Масштаб 1:25 000
Разработ.	Попов					Карта градостроительного зонирования Старочеркасского сельского поселения	Лист Листов
							ООО "Архитектура и градостроительство"